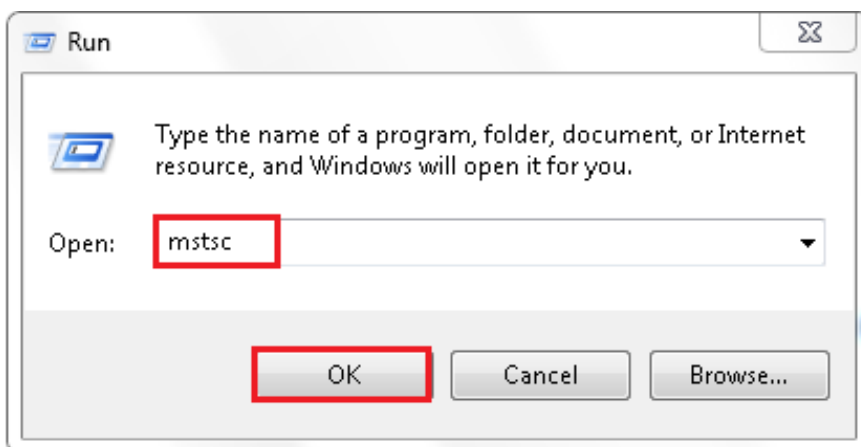
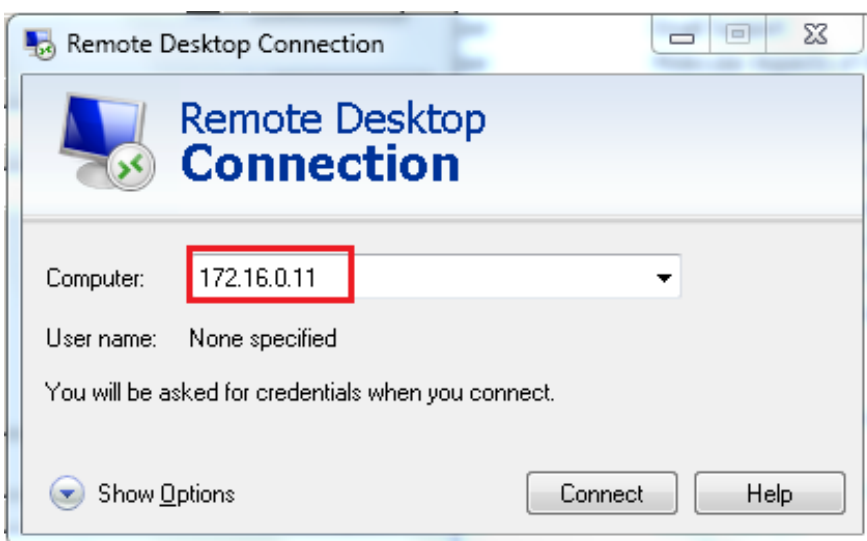


## مراحل تغییر پسورد

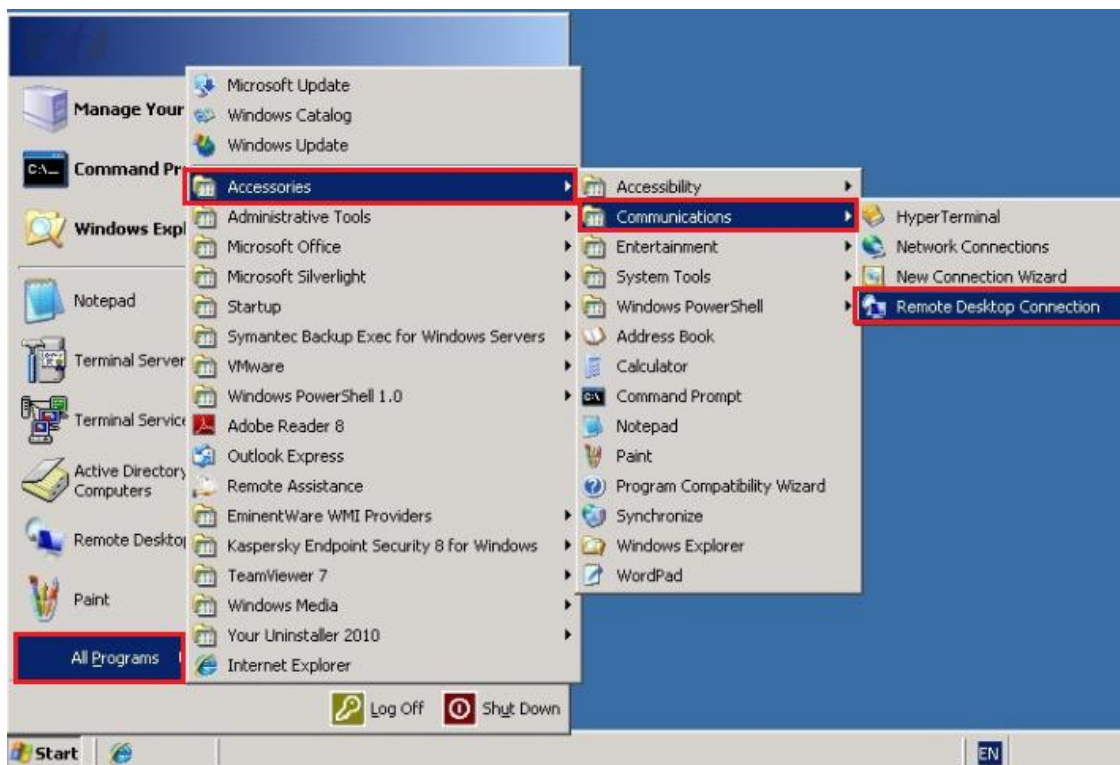
1 - ابتدا در پنجره Run گزینه mstsc را تایپ می کنیم.



2 - بعد از کلیک بروی OK پنجره Remote Desktop Connection باز شده که در قسمت Computer ، آی پی ترمینال سرویس که 172.16.0.11 می باشد را وارد کرده و وارد ترمینال سرویس می شویم.



\* دسترسی به Remote Desktop connection از مسیر زیر نیز امکان پذیر است.

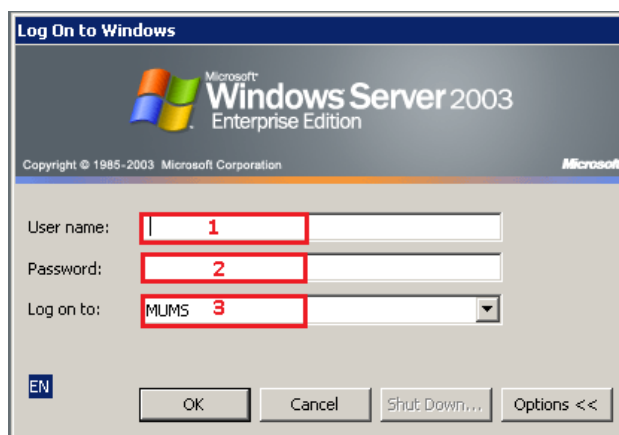


3- بعد از کانکت، کادر Log on to windows باز شده که در این قسمت در کادر :

1: نام کاربری (ایمیل شما) ، مثلا [Test@mums.ac.ir](mailto:Test@mums.ac.ir)

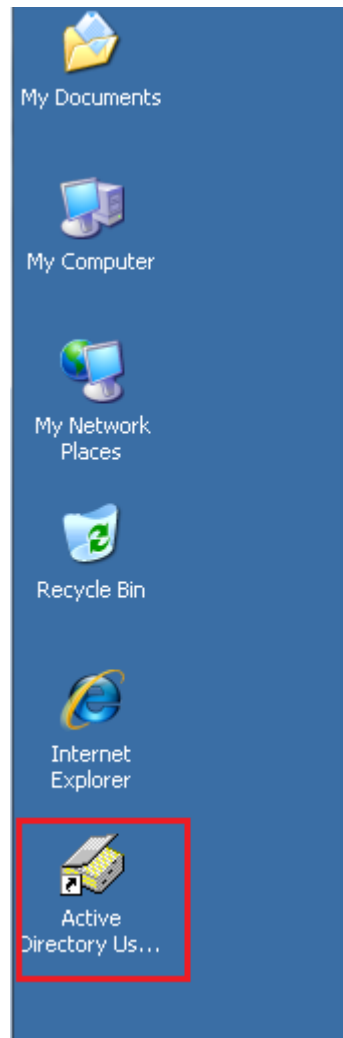
2: رمز عبور \*\*\*\*\*

3: این گزینه باید روی دومین MUMS قرار گیرد.

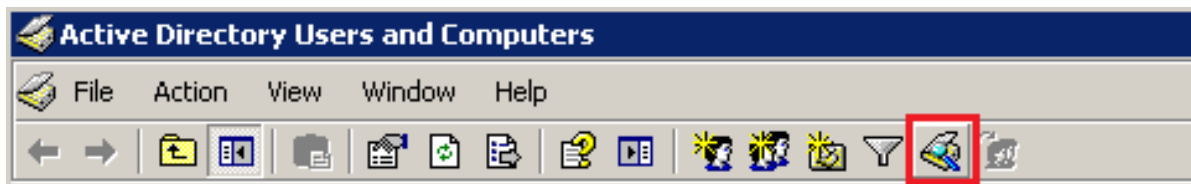


را وارد کرده و سپس بروی OK کلیک می کنیم.

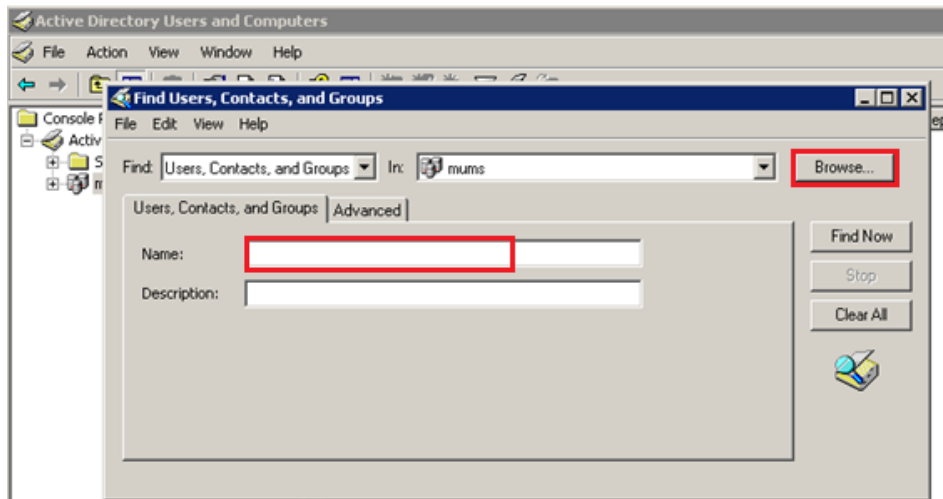
4 - بعد از اینکه ارتباط برقرار شد بروی آیکن Active Directory کلیک میکنیم.



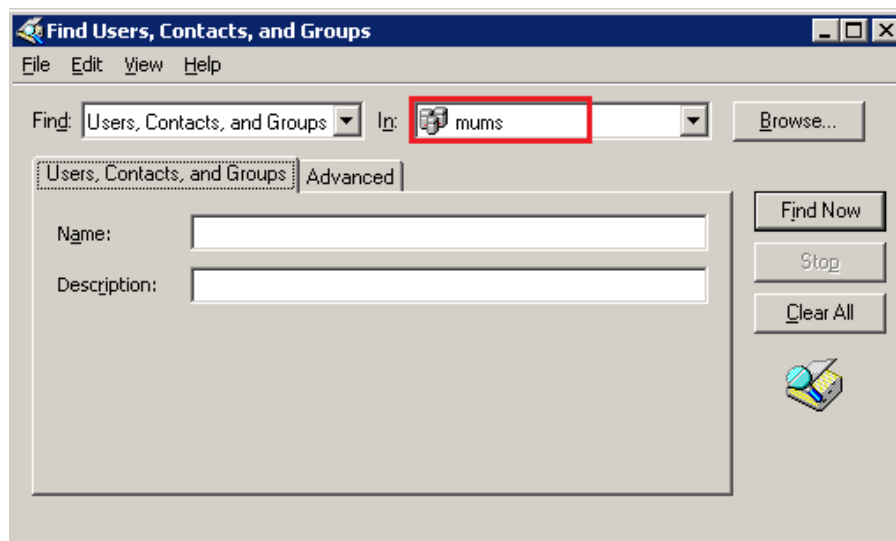
5 - در Active Directory بروی گزینه Find کلیک می کنیم.



6- در کادر باز شده بروی گزینه Browse کلیک می کنیم و مرکز مورد نظر را انتخاب می کنیم که عملیات جستجو در محدوده مرکز مورد نظر انجام گیرد. و در قسمت Name نام مورد نظر جهت جستجو را وارد می کنیم.

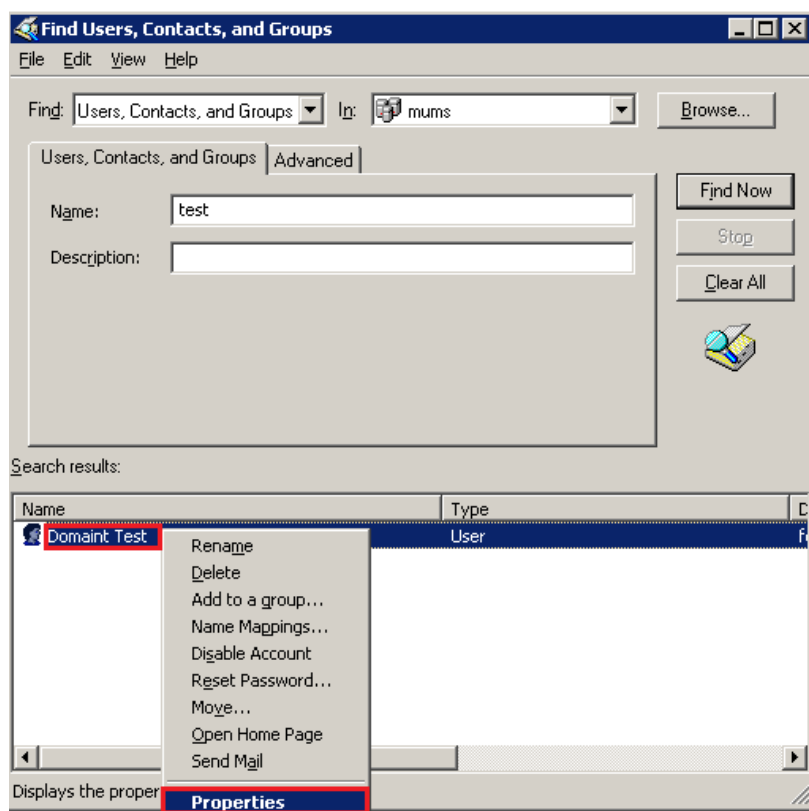


- در صورتی که نام مورد نظر در مرکز انتخاب شده موجود نبود، می توانید عملیات جستجو را روی کل دومین MUMS انجام دهید.

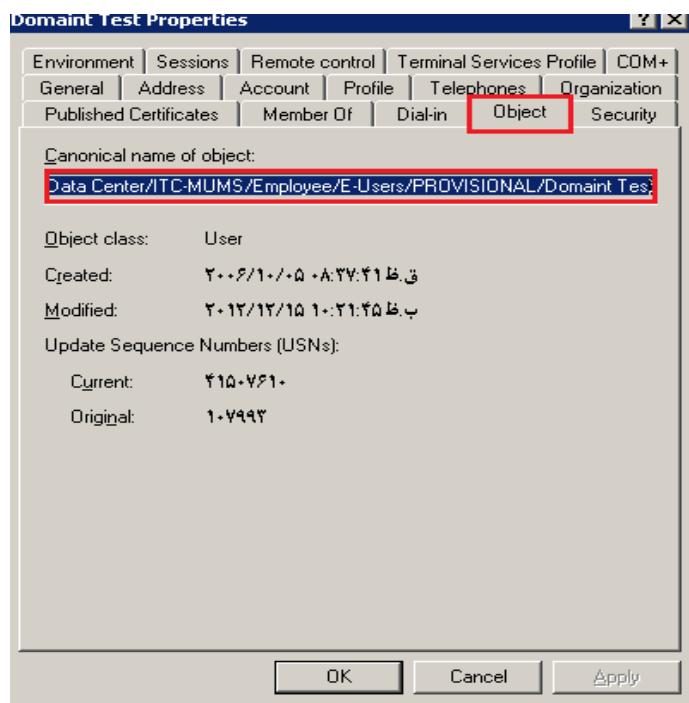


- در این حالت نام کاربری ممکن است در مرکز دیگر باشد که می توانید محل دقیق آن را از مسیر زیر مشاهده نمایید.

الف- بروی نام کاربری مورد نظر راست کلیک نموده و گزینه Properties را انتخاب می کنیم.

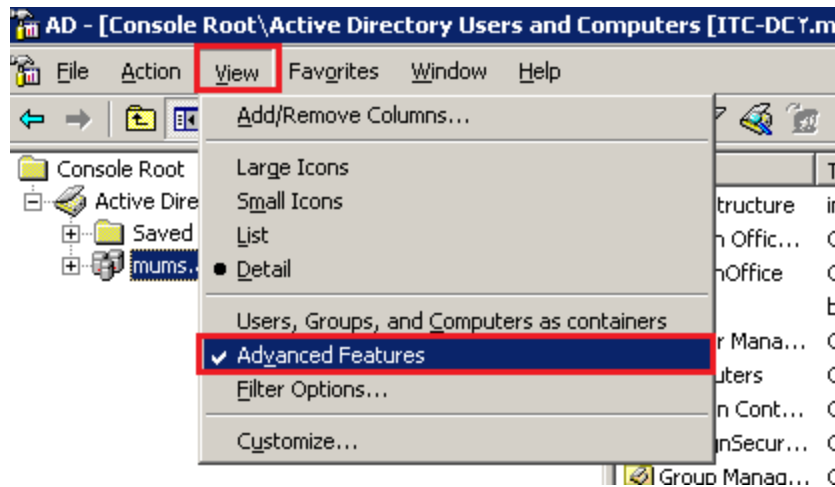


ب - در پنجره باز شده وارد تب Object می شویم . در قسمت Canonical name of object میتوانیم محل دقیق نام کاربری را مشاهده نماییم. در صورتیکه این مسیر خارج از مرکز شما باشد، دسترسی برای تغییر پسورد ندارید.

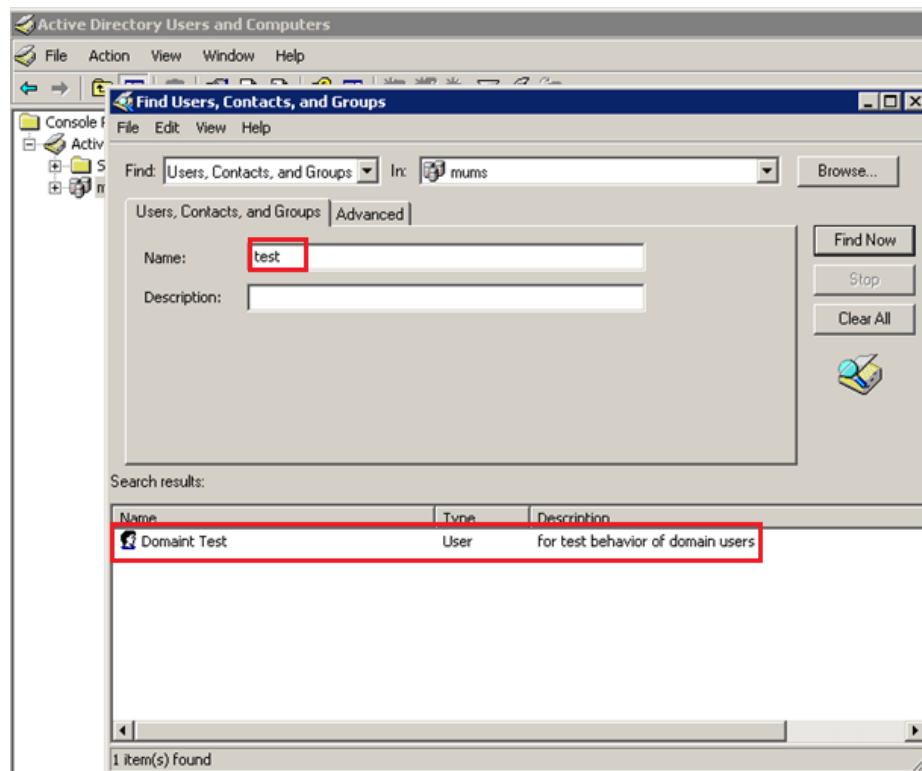


ج - اگر شما قادر به دیدن تب Object نمی باشید باید از مسیر زیر این تب را فعال نمایید.

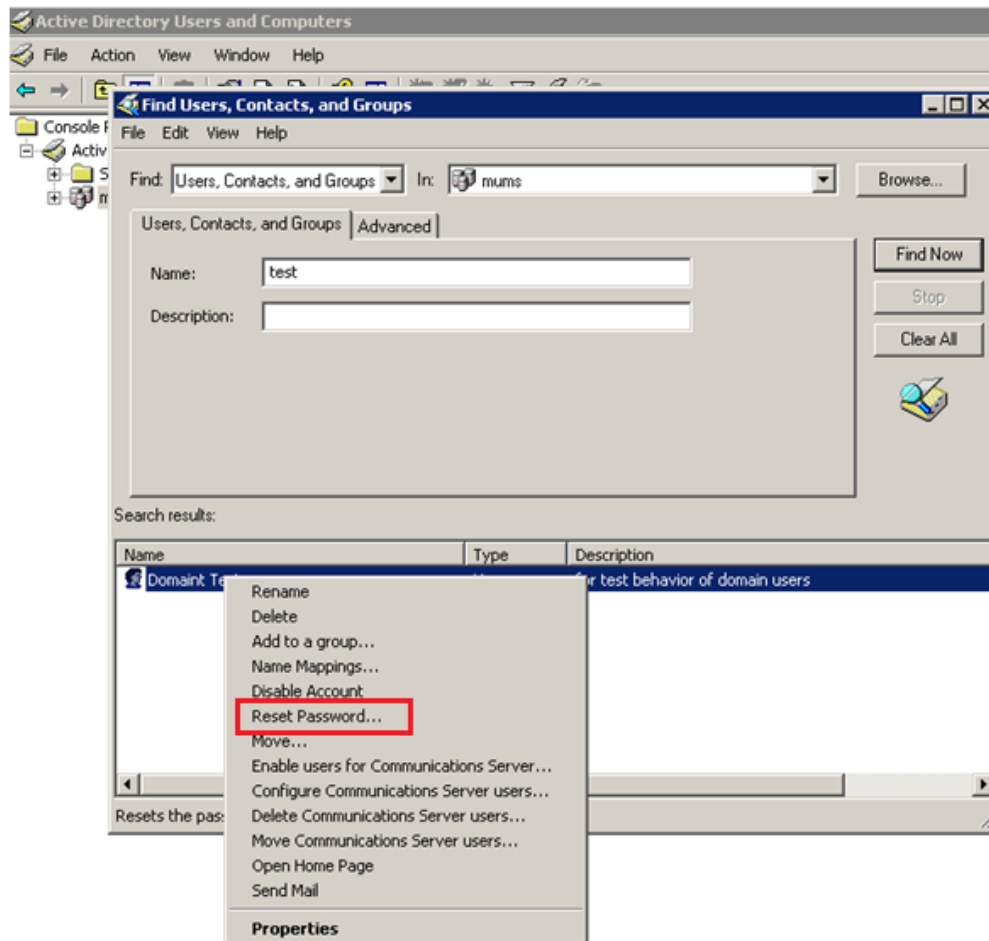
در Active Directory <----- تب view <----- گزینه Advanced Features حتما تیک خورده باشد.



7 - در اینجا به عنوان مثال گزینه Test جستجو می شود.



8- بعد از جستجو، نام کاربری مورد نظر در قسمت Search Results ظاهر می شود. بروی نام کاربری راست کلیک کرده و گزینه Reset Password ... را انتخاب می کنیم.



9- در کادر Reset Password ... :

- 1: پسورد جدید را وارد می کنیم (پسورد می بایست حداقل دارای 6 کاراکتر یا بیشتر باشد)
- 2: تکرار پسورد جدید
- 3: اگر این گزینه تیک داشته باشد کاربر می بایست در اولین لاگین به شبکه تغییر پسورد انجام دهد.

