

How to Record Kaspersky Rescue Disk 10 to an USB Device and Boot

Abolfazl Hooshlar
Mums Infrastructure

باسمه تعالي

چگونه سيستم را توسط يك ديסק نجات كسپرسكي Kaspersky Rescue Disk 10 موجود روي يك دستگاہ USB (فلش ديסק)، بوت كنيم ؟

مقدمه : ديסק نجات (Rescue Disk) چيست ؟

ديسك نجات يك سيستم عامل لينوكسي (معمولاً) است كه روي آن Anti-malware نصب شده و آپديت است و توانايي بوت سيستم را دارد.

اين ديسك بصورت فايل قابل دانلود است و روي CD ، DVD ، يا USB flash Disk رايتم مي شود و سپس سيستم توسط آن Boot مي شود . پس از Load شدن سيستم عامل Anti-malware بصورت اتوماتيك باز مي شود و سپس از كاربر مي خواهد پس از انتخاب درايو هاي موردنظر ، روي Start Scan كليك كند.

اين يك حالت مطمئن و سريع براي پاكسازي بد افزار از روي سيستم عامل آلوده است.

در اين حالت هارد ديسك سيستم در حالت آفلاين مورد اسكن قرار مي گيرد و هيچ بد افزاري (فايلي) در حالت اجرا نيست و همچگونه مقاومتی در برابر اسكن و حذف ، اتفاق نخواهد افتاد.

اغلب آنتي ويروس هاي مطرح ، امكان دانلود فايل بوت Rescue Disk را براي كاربران گذاشته اند. از قبيل :

Kaspersky
Symantec
Bit Defender
Mac-Afee

كافيست به وب سايت اين شركت ها رفته و سپس عبارت Rescue Disk را در آن جستجو كنيد.

اگر شما از نسخه هاي خانگي محصولات كسپرسكي Kaspersky Anti-Virus يا Kaspersky Internet Security استفاده مي كنيد ، توسط صفحه اصلي آن مي توانيد به سرعت يك ديسك نجات بروز شده توليد كنيد . برخي از محصولات كسپرسكي ابزار هاي ويژه اي براي ايجاد ديسك نجات دارند.

به منظور ساختن یک فلش قابل بوت دارای دیسک نجات و بوت سیستم از طریق آن ، کارهای زیر را انجام دهید :

- ۱- فلش را به کامپیوتر خود متصل کنید
- ۲- آخرین فایل ISO (Kaspersky Rescue Disk 10) و دیگر ابزار های ویژه را دانلود کنید.
- ۳- ذخیره سازی فایل ISO روی فلش دیسک
- ۴- پیکره بندی سیستم جهت بوت شدن از طریق فلش
- ۵- روش بوت کردن کامپیوتر از طریق فلش دیسک آماده شده

۱- فلش را به کامپیوتر خود متصل کنید

- فلش مورد نیاز باید دارای این ویژگی ها باشد :
- دارای بیشتر از ۵۱۲ مگابایت فضای ذخیره سازی باشد
- با فایل سیستم FAT یا FAT32 فرمت شده باشد.
- اگر فایل سیستم آن NTFS یا موارد دیگری باشد باید آن را با فایل سیستم FAT یا FAT32 فرمت نمایید.
- از فلش دیسک هایی که دارای سیستم عامل های دیگری هستند ، استفاده نکنید چون باعث خراب شدن آن خواهد شد.

۲- آخرین فایل ISO (Kaspersky Rescue Disk 10) و دیگر ابزار های ویژه را دانلود کنید.

از طریق لینک های زیر فایل ISO دیسک نجات و ابزار مورد نیاز را از سرور های کسپرسکی دانلود کنید :

دانلود فایل ISO دیسک نجات Kaspersky Rescue Disk 10

http://rescuedisk.kaspersky-labs.com/rescuedisk/updatable/kav_rescue_10.iso

دانلود ابزار جهت ذخیره سازی ISO دیسک نجات Kaspersky Rescue Disk 10 روی فلش

<http://rescuedisk.kaspersky-labs.com/rescuedisk/updatable/rescue2usb.exe>

در صورت نیاز (اجباری نیست) جهت اطمینان از اصیل بودن فایل دانلود شده دیسک نجات ، می توانید MD5 Hash فایل
دانلود شده را با MD5 Hash موجود در فایل زیر مقایسه کنید.

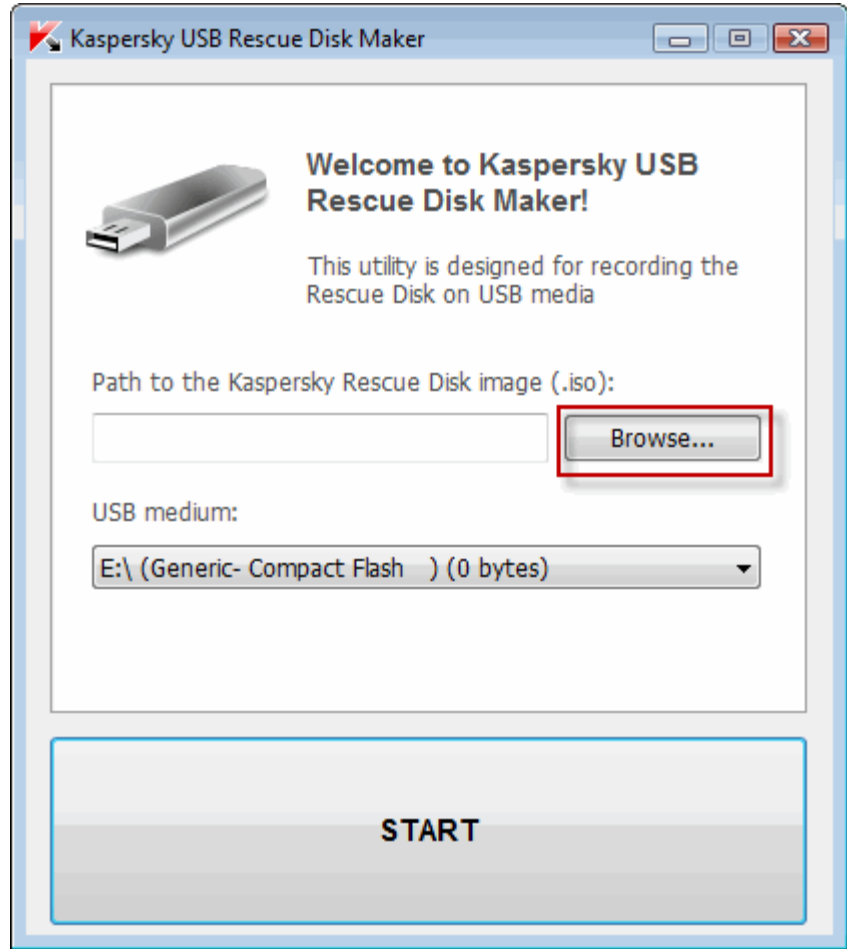
http://rescuedisk.kaspersky-labs.com/rescuedisk/updatable/kav_rescue_10.md5.txt

۳- ذخیره سازی فایل ISO روی فلش دیسک

برای اینکار مراحل زیر را انجام دهید :

ا. برنامه rescue2usb.exe را اجرا کنید

ب. در پنجره Kaspersky USB Rescue Disk Maker روی دکمه Browse کلیک کرده و فایل ISO دیسک نجات دانلود شده را انتخاب کنید.

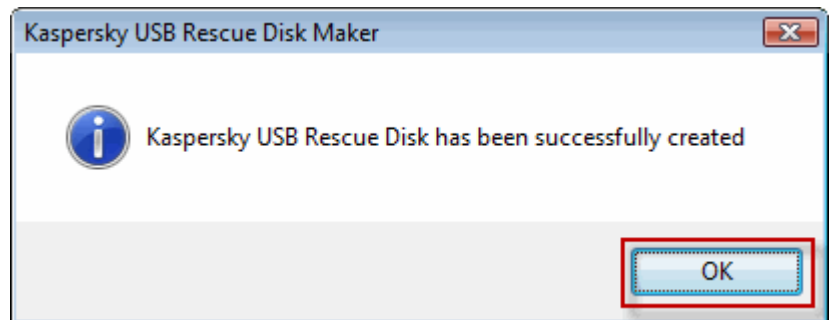


ج. از منوی موجود درایو فلش موردنظر را انتخاب کنید

د. روی دکمه استارت کلیک کنید

ه. منتظر بمانید تا پروسه کامل شود

و. در نهایت پنجره ای باز می شود و اتمام موفق کار را اعلام می کند ، روی OK کلیک کنید.



۴- پیکره بندی سیستم جهت بوت شدن از طریق فلش

با استفاده از دکمه Del یا F2 (بسته به نوع مین برد متفاوت است) در هنگام روشن شدن سیستم وارد محیط BIOS (Setup) سیستم شده و تنظیمات بوت سیستم را روی Removable Drive قرار دهید. (معمولاً در سربرگ Boot قرار دارد) همچنین در صورت وجود می توانید از Boot Menu جهت انتخاب دیسک جهت بوت استفاده کنید.



در تصویر فوق برای ورود به محیط (Setup) BIOS به دکمه DEL و برای استفاده از Boot Menu به دکمه F11 اشاره شده است.

۵- روش بوت کردن کامپیوتر از طریق فلش دیسک آماده شده

ا. بعد از Restart سیستم و بوت شدن از طریق فلش ، پیامی ظاهر می شود و برای ورود به Menu خواسته می شود تا یک (هر) کلیدی فشرده شود. دکمه را فشار دهید

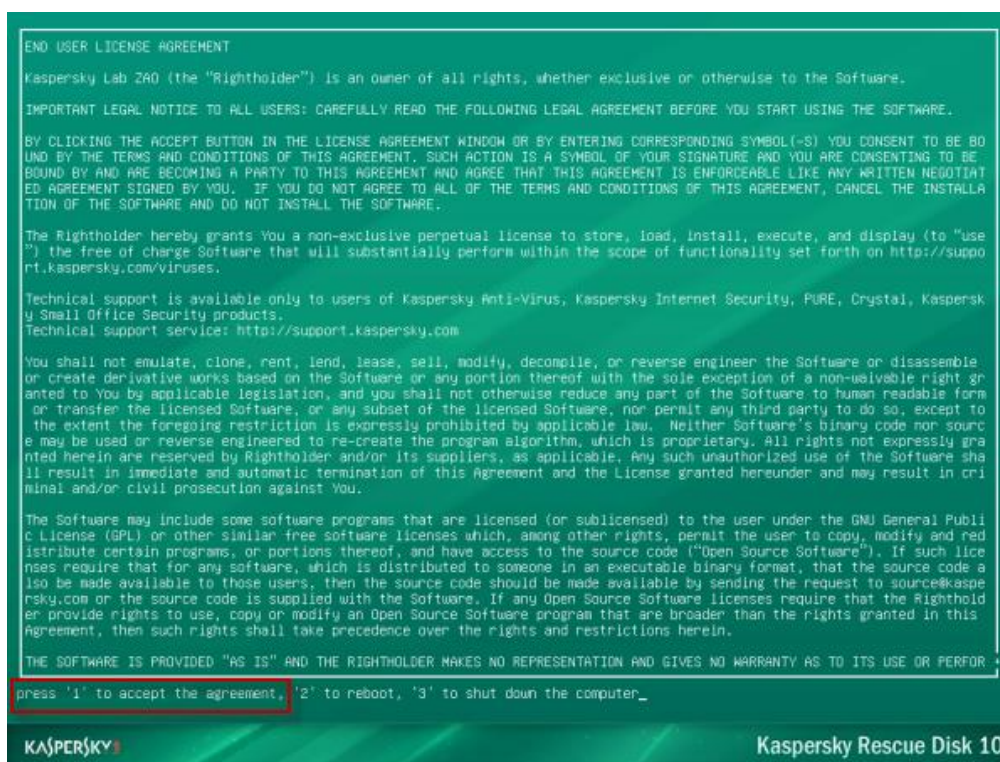


اگر تا ۱۰ ثانیه دکمه ای فشرده نشود ، سیستم از روی هارد دیسک بوت می شود.

ب. در صفحه بعدی زبان مورد نظر را انتخاب و Enter بزنید.



ج. توافقنامه را بدقت بخوانید و برای قبول آن عدد ۱ را بزنید. برای ری استارت سیستم عدد ۲ و برای خاموش کردن عدد ۳ را بزنید.



د. یکی از روش های شروع را مشخص کنید :

- a. Kaspersky Rescue Disk. Graphic Mode جهت استفاده از حالت گرافیکی
- b. Kaspersky Rescue Disk. Text Mode جهت استفاده از حالت متنی با کنسول MC

- c. Boot from Hard Disk جهت بوت شدن سیستم از طریق هارد دیسک
- ه. حالت اول (گرافیکی) را انتخاب کنید- در صورت عدم شروع به کار صحیح سیستم عامل با حالت گرافیکی ،
حتماً حالت متنی را امتحان کنید.



وقتی که مراحل بالا انجام شد ، سیستم عامل شروع به کار می کند و کامپیوتر را جهت شناسایی دیسک های موجود و فایل سیستم اسکن می کند.

پس از شروع به کار سیستم عامل می توانید با Kaspersky Rescue Disk 10 کار کنید.

ابوالفضل هوشیار

کارشناس واحد زیر ساخت

مدیریت آمار و فناوری اطلاعات دانشگاه