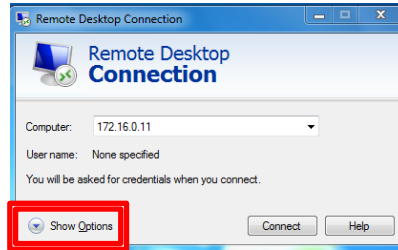


بسمه تعالی

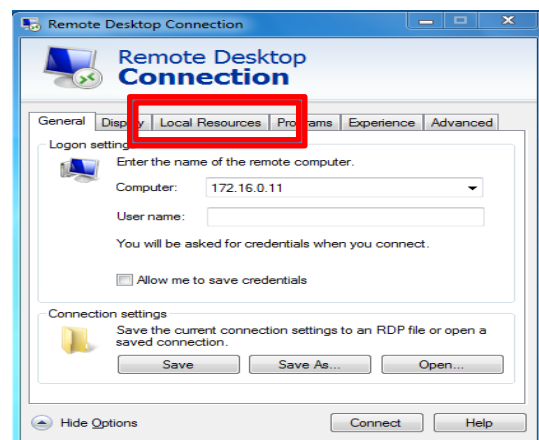
پس از طی مراحل ذیل خواهید توانست یک درایو را به کامپیوتری که به آن ریموت زده اید اضافه کنید .

پس از انتخاب آیکن ریموت دسکتاپ در ویندوز یا دستور (MSTSC)

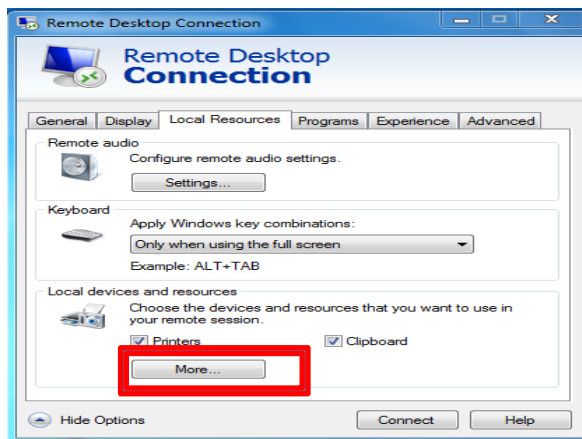
الف) انتخاب جزئیات بیشتر



ب) انتخاب سربرگ منابع محلی



ج) سپس انتخاب کلیدی که در انتهای صفحه ملاحظه می نمایید



د) و در پایان انتخاب درایو یا مپ درایو از محلی که در اختیارتان قرار می گیرد.

